

G. Renklerde Perspektif Etki :

✓ Renklerin, renksel özellikleri nedeniyle ortaya çıkan renk perspektifi yanı sıra, doğada da izlediğimiz gibi, renksel canlılık ve ölgünlük sırası, en öndeki renklerin çok canlı, net ve kesin görünümünün, uzağa gittikçe ölgünleştiği, grileştiği, gri - maviye dönüştüğü türdedir.

✓ Işıklı olan mekanlarda, kırmızı renk ışıklı ve canlı görünmesine rağmen, aynı kırmızının, gölgede ve karanlıkta morlaştığını ve soğuyarak bizden uzaklaştığını izleyebiliriz.

✓ Bütün bunlardan sonra, doğadaki nesnel görünümüleri,

- renklerin
- Işık miktarlarının
- Hava yoğunluğunun
- Etraftan gelen yansımaların oluşturacağını söyleyebiliriz.



H. Renksel Baskınlıklar :

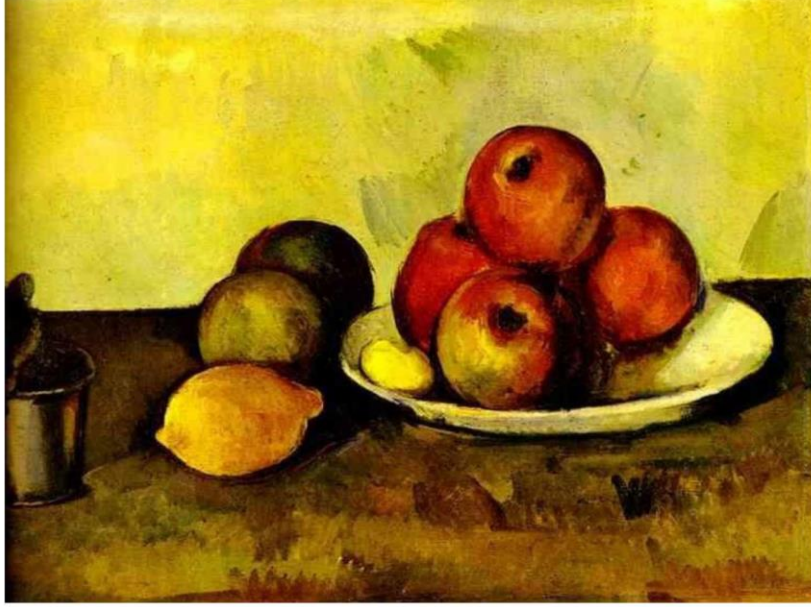
Doğada ve sanatta renksel düzenler genellikle, bazı renklerin daha hakim görüldüğü durumlardır. Bu hakimiyetler veya baskınlıklar şunlar olabilir:

1. **Alansal renk baskınlığı:** örneğin, bir resimde, kırmızı kapladığı alan bakımından diğer renklerden fazla ise.



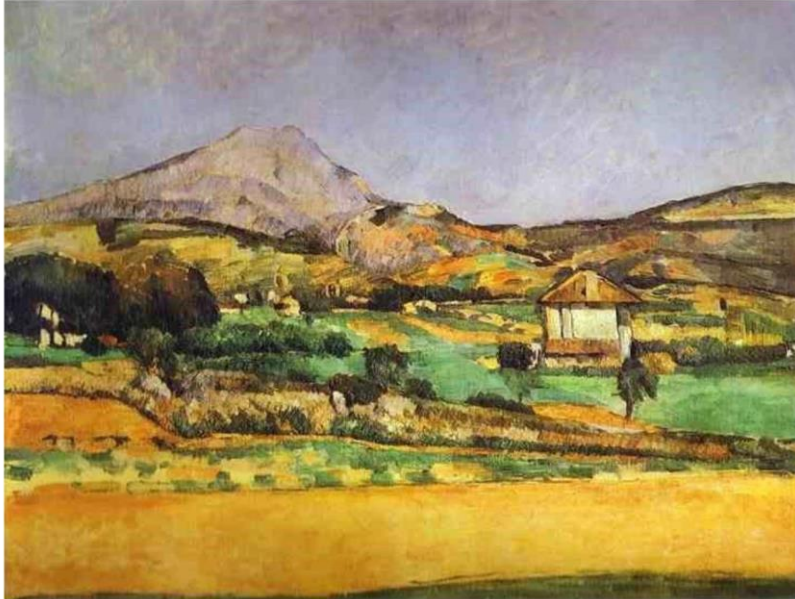
H . Renksel Baskınlıklar :

2. Çevredeki Renkler İçerideki Renklere Baskındır : Örneğin, bir resmin çevresini saran renk sarı ise, bu renk diğer renklere hakim durumdadır.



H. Renksel Baskınlıklar :

3. Bir renk diğer renkler içerisinde karışım halinde ise baskındır : O renk saf halde bulunmasa bile baskındır. Örneğin sarı; kırmızı – mavi ve yeşil içerisinde bulunup, kendisi görülme bile baskındır.



H. Renksel Baskınlıklar :

4. **Doygun renk doygun olmayan renklere baskındır** : Örneğin, bir resimde yeşil, mavi, kırmızı ve sarı gibi renkler var ise ve bu renklere en doygun ve canlı olan kırmızı ise, bu renk bütün diğer renklere baskındır. Vurucu ve dikkat çekici görsel eleman olarak da göze çarpar.

